








Les Costas : Fleurir l'été presque partout et sans fin !



-  Alternative intéressante pour vos massifs d'annuels (avec pérennité intéressant - consignes à suivre).
-  Longue période de floraison (juin/octobre) par la succession des 12+ cultivars.
-  Prolongation possible par ajout de bulbes printaniers (8 mois de fleurs). Demandez notre technico.
-  Différents thèmes de couleur disponibles. Compositions entre bulbes et vivaces.
-  Installation rapide (impérativement suivre directives de plantation. Notre technico vous conseillera).
-  Peu d'entretien par rapport à un massif classique, fréquence d'arrosage plus faible.
-  Stimule la biodiversité: les abeilles et papillons l'adorent et s'en servent pleinement.

Tous les 'Costa' expliqués

Zones de plantation

- Centre Ville (végétation décorative)
- Périurbaines (végétation utilitaire)

Caractère du kit

- 1.000 bulbes d'été et vivaces en 12+ cultivars
- Plantation en linéaire : oui (privilégier plantation sur 2 bandes minimum espacés en profondeur)
- Plantation en prairie : oui (conseillé)

Plantation

Mars/avril

Exposition

Plein soleil

Floraison

Juin - octobre (jusqu'aux 1ères gelées)

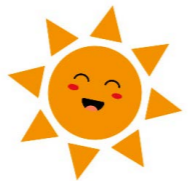
Pérennité

Massif annuelle, pluriannuelles dans les régions aux climats tempérés. Avec les hivers maintenant plus doux, quasiment sur toute la France, la Wallonie et Luxembourg.



KIT 'COSTA DORADA'©

TOUTES LES COULEURS



21061

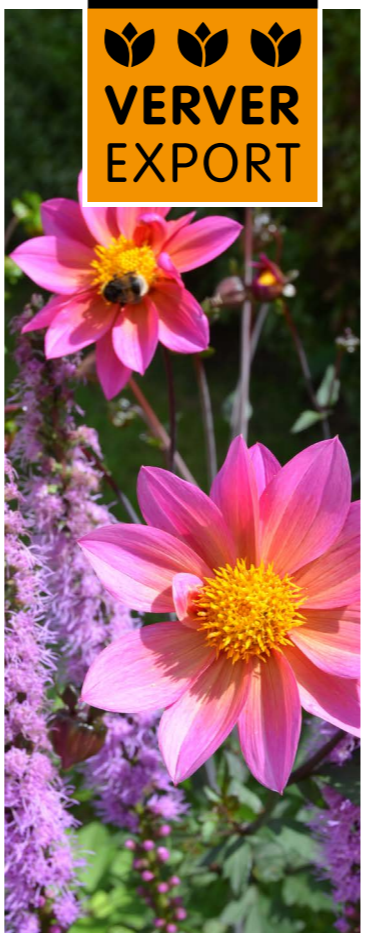
- ☛ Une prairie bigarrée de bulbes et vivaces à floraison estivale. Cette plantation donne l'effet d'un long été ensoleillé.
- ☛ Découvrez notre choix de cultivars surprenant jusqu'à la fin d'automne. Un vrai plaisir.



Tigridia



Crocosmia



KIT 'COSTA LUTETIA'©

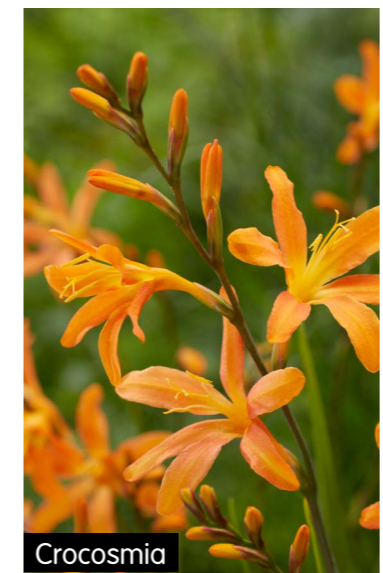
COULEURS CHAUDES ORANGE/ROUGE/MAUVE



- ☛ Prairie estivale en couleurs chaudes. Composition très subtile.
- ☛ Découvrez nos lis, glaïeuls, dahlias, vivaces etc. soigneusement mises ensemble par notre équipe créative.



21075



Crocosmia



Dahlia



Zantedeschia



Lilium

KIT 'COSTA AMARILLA'©

POUR LE TOUR-DE-FRANCE



Lilium



Gladiolus

- ☛ Vous êtes ville départ/passage/arrivée du Tour-de-France. Le Kit 'Costa Amarilla' © tout en jaune est un vrai must.
- ☛ Composé consciencieusement uniquement de cultivars jaunes en bulbes et vivaces.
- ☛ Très beau !



21078



Dahlia

KIT 'COSTA OLYMPIA'©

LES COULEURS DES 5 ANNEAUX OLYMPIQUES



Dahlia



Agapanthus



21076



Gladiolus



Lilium

- ☛ A mettre en avant pour les JO en 2024. Composition dans les 5 couleurs des anneaux Olympiques.
- ☛ La floraison sera au maximum au mois de juillet/ aout lors de cet évènement international.

COSTA TECHNIQUE ET PRIX

V.24

Pour le bon développement des plantations, et pour résister le mieux possible aux différentes conditions climatiques, il existe des solutions techniques et agronomiques. Notre technicien régional saura vous conseiller dans la préparation et l'accompagnement de votre projet en fonction de la situation et de vos sols.



Avant projects

- ☛ Choisir emplacement 100% ensoleillé.
- ☛ Privilégier une plantation sur 2 bandes minimum ou plusieurs espacées en profondeur.
- ☛ Préparer le sol quelques semaines avant (faux semis) mais pas systématique. Plutôt conseillé pour les sols pauvres et sableux.
- ☛ Améliorer la structure du sol en cas de besoin.
- ☛ Incorporation de matière organique.

Avantages de ce type de fleurissement

- ☛ Très peu besoin de main d'œuvre pour la mise en place.
- ☛ Rapidité de plantation.
- ☛ Peu d'entretien par rapport à un massif classique.
- ☛ Fréquence d'arrosage beaucoup plus faible.
- ☛ Peut résister à une restriction d'arrosage.
- ☛ Rencontrez notre technico pour lancer vos projets.



Jour J

- ☛ Etaler un compost ou terreau sur la surface qui doit être plantée en cas de terre très argileuse ou lourde.
- ☛ L'apport d'amendement organique, un engrais et pourquoi pas un réteneur d'eau est fortement recommandé.
- ☛ Prévoir 1 personne pour le bon dispatch des bulbes dans la machine.
- ☛ Prévoir un paillage type BRF qui doit être rapidement mis en place après la plantation afin de :
 - Garder le sol meuble pour une meilleure longévité des bulbes
 - Limiter l'évaporation de l'eau du sol et garder celui-ci frais
 - Limiter le développement des adventices
- ☛ Prévoir un bon arrosage après plantation.

Durant la saison

- ☛ Prévoir un ou deux désherbages en début de végétation.
- ☛ Une taille des dahlias (été) lorsque ceux-ci atteignent 40 cm même si il y a quelques fleurs ; Cela permettra de ramifier ceux-ci.
- ☛ Un arrosage de temps en temps en cas de fortes chaleurs.
- ☛ En cas de forte chaleur et après la floraison des lis, glaïeuls... une taille des dahlias peut être bénéfique pour assurer un fleurissement en arrière-saison.
- ☛ Taillez les plantes après l'été. Appliquez de préférence encore du paillage. Incorporez éventuellement des bulbes de printemps.
- ☛ Prévoir un engrais organique au mois d'avril pour les années suivantes. Ceci va stimuler la croissance des fleurs et bulbes.

Aperçu des prix

	Kit 'Costa Dorada'®	Kit 'Costa Amarilla'®	Kit 'Costa Lutetia'®	Kit 'Costa Olympica'®
1 Kit 1.000 bulbes/vivaces pour 30m2	€ 429,- (h.t. Port exclus) Pour éventuelle plantation manuelle.	€ 659,- (h.t. Port exclus) Pour éventuelle plantation manuelle.	€ 649,- (h.t. Port exclus) Pour éventuelle plantation manuelle.	€ 695,- (h.t. Port exclus) Pour éventuelle plantation manuelle.
4 Kits 4.000 bulbes/vivaces pour 120m2	€ 2.591,- (h.t., livrés et plantés) Soit €7.20 au m2 calculé sur 3 ans.	€ 3.511,- (h.t., livrés et plantés) Soit €9.75 au m2 calculé sur 3 ans.	€ 3.471,- (h.t., livrés et plantés) Soit €9.64 au m2 calculé sur 3 ans.	€ 3.655,- (h.t., livrés et plantés) Soit €10.15 au m2 calculé sur 3 ans.
12 Kits 12.000 bulbes/vivaces pour 360m2	€ 6.023,- (h.t., livrés et plantés) Soit €5.58 au m2 calculé sur 3 ans.	€ 8.783,- (h.t., livrés et plantés) Soit €8.13 au m2 calculé sur 3 ans.	€ 8.663,- (h.t., livrés et plantés) Soit €8.02 au m2 calculé sur 3 ans.	€ 9.215,- (h.t., livrés et plantés) Soit €8.53 au m2 calculé sur 3 ans.

Date limite de commande: **le 1 avril** | disponibilité jusqu'à la fin des stocks | plantation mécanisée par notre Rotoplanter